

湖南湘西州 实施“十项工程”推进精准扶贫

近日,湘西州委、州人民政府下发《关于打赢精准扶贫攻坚战的意见》,明确提出要认真落实“五个一批”,实施“十项工程”,打赢精准扶贫攻坚战。

“十项工程”即发展生产脱贫工程、乡村旅游脱贫工程、转移就业脱贫工程、易地搬迁脱贫工程、教育发展脱贫工程、医疗救助帮扶工程、生态补偿脱贫工程、社会保障兜底工程、基础设施配套工程、公共服务保障工程。通过“十项工程”的实施,到2017年,全州农村贫困人口减少到25万人以下,农村贫困发生率控制在12%左右,省扶贫开发重点县摘帽;到2019年,稳定实现“两不愁、三保障”,7个国家扶贫开发重点县摘帽,腊尔山片区、吕洞山片区、红

土壤片区、永龙界片区4个集中连片贫困地区区域性贫困全部消除,1200个贫困村全部退出,国家现行标准下的50万贫困人口全部脱贫;到2020年,实现农民人均可支配收入增长幅度高于全国平均水平,基本公共服务主要领域指标接近全国平均水平。

(来源:湖南省湘西州民委)

土壤片区、永龙界片区4个集中连片贫困地区区域性贫困全部消除,1200个贫困村全部退出,国家现行标准下的50万贫困人口全部脱贫;到2020年,实现农民人均可支配收入增长幅度高于全国平均水平,基本公共服务主要领域指标接近全国平均水平。

(来源:湖南省湘西州民委)

云南民贸民品生产贷款年度 利差补贴达到历史最高水平

2015年,云南省民贸民品生产贷款利差补贴达10487万元,比上年增长32%,民族贸易和民族特需商品生产优惠利率贷款政策执行20年来首次突破1亿元,达到历史最高水平。

云南省结合实际,用信息化推进规范化,率先建立了民族贸易和民族特需商品生产管理信息系统,通过系统报送民族贸易企业和民族特需商品定点生产企业年报,建立了民族贸易企业和民族特需商品定点生产企业基础档案。按时报送年报,基础档案信息完备的企业才能享受国家民贸民品优惠政策。规范管理不但没有减少金融机构对民族贸易企业和民族特需商品定点生产企业的金融支持,而是推动了民贸民品生产贷款政策的执行,促进了民族地区生产发展,物畅其流。

(来源:云南省民宗委)

湖南省湘西州教育四大工程 完成年度投资11.8亿元

2015年,湖南省湘西土家族苗族自治州教育四大工程完成投资11.8亿元。

一是城镇班额均衡化工程。二是农村学校标准化工程。三是城乡教育信息化工程。四是教师队伍素质提升工程。

(来源:湖南省湘西州民委)

内地高校到2020年 将招万名新疆少数民族学生

1月9日,新疆维吾尔自治区教育厅与内地省市教育部门以及中央部门所属高校签订协议书,明确到2020年,中央部门所属的96所高校和24个省、市属227所高等院校,招收新疆少数民族学生数将达到1万人。

自1989年国家启动内地高校支援新疆培养少数民族人才协作计划以来,已累计招生6.4万余人,培养毕业生2.9万余人,他们绝大多数回到新疆工作,已成为新疆各个行业的骨干力量。

(来源:新疆维吾尔自治区民委)

海南省保亭黎族苗族自治县 饮水安全工程成“民心工程”

2015年海南省保亭黎族苗族自治县农村饮水安全工程计划建设12宗,总投资416万元。截至目前,12宗农村饮水安全工程已全部竣工验收,彻底解决了周边5个乡镇14个自然村约3012人的饮水安全问题,自来水入户普及率占计划总人数的100%。从无水到有水、从挑水到自来水,农村饮水安全工程成为保亭名副其实的“民心工程”。

“十二五”期间,保亭安全饮水工程累计投资2378.7万元,建设完成77宗,解决了全县9个乡镇107个自然村,约2.17万人的饮水安全问题。

(来源:海南省民宗委)

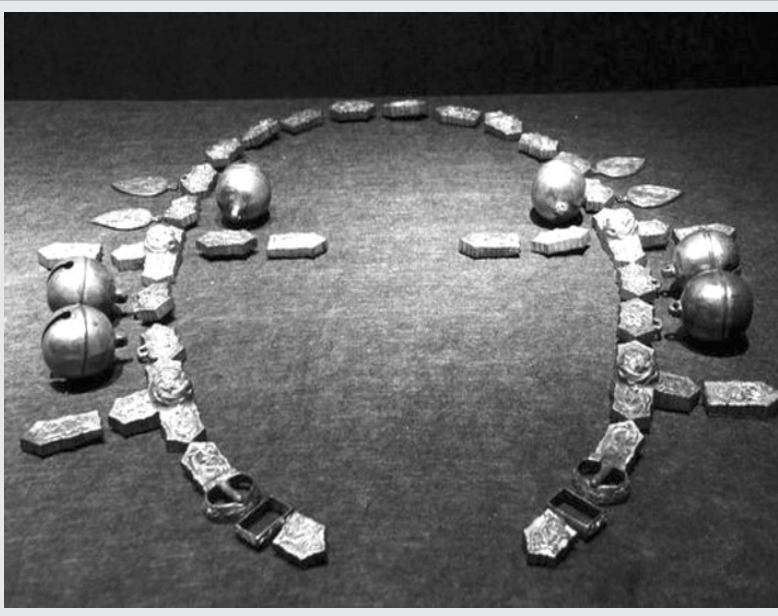
山东省临沂市对学校清真餐厅、清真窗口或清真灶进行督导检查

近期,临沂市民族宗教事务局会同市教育局联合下发了《关于对有关学校清真餐厅、清真窗口或清真灶进行督导检查的通知》,在全市范围内开展了学校清真餐厅、清真窗口或清真灶设立和规范化建设情况的督导检查活动。

通过督导检查,临沂市各类学校、幼儿园中有清真饮食习惯的少数民族学生达到一定规模的大多设立了清真窗口、清真餐厅或清真灶。针对检查中发现的问题,对不规范的现象检查组督促学校现场进行了整改,指导学校进一步规范了清真食品的采购、加工、经营等环节。对具有一定数量有清真饮食习惯学生,但没有设立的学校,按照《关于

在全市有关学校设立清真餐厅或清真灶的通知》要求,督促学校借助寒假有利时机尽早进行设立。同时,要求各类学校、幼儿园对已建立的餐厅、清真窗口或清真灶严格把关,积极采取措施提高规范化水平,为少数民族学生在校学习提供良好的生活条件。

(来源:山东省临沂市民委)



辽代文物百余件“国宝”亮相扬州 展现神秘的契丹

1月25日,辽代文物百余件“国宝”亮相扬州博物馆,对外公开展出。展览通过工艺精湛的马具、璀璨夺目的生活用品、装饰品、神秘奇特的葬具等107件(套)精美文物,全面展现勇猛坚强的契丹民族,从源起到发展、逐步壮大,最终纵横驰骋欧亚草原,雄踞北方200余年,与北宋、西夏王朝鼎足而立、三分而治的全过程,反映了契丹民族海纳百川、博采众长的草原民族包容性,及其对中国多民族统一国家发展进程的推动作用,及对世界古代游牧民族发展史的重要影响。图为展品之一。

(来源:中新网)

贵州加大对少数民族公务人员的招录培训力度

2015年,贵州省进一步完善招录聘用少数民族公务人员的优惠政策,并加大对少数民族和民族地区公务员的培训。

一是对应聘以少数民族语言交流为主的少数民族乡镇事业单位管理岗位的、属于当地少数民族“双语人才”的,学历放宽至中专(高中和职高);应聘少数民族乡镇小学“双语教学”岗位的,要求具备师范专业中专及以上学历。

二是创新实施对少数民族人员的考录倾斜,夯实民族地区公务员队伍基础。三是对艰苦边远地方和少数民族地区基层公务员实施倾斜考录。四是提高录取熟悉少数民族语言和民族风俗习惯考生的比例。五是继续对少数民族考生在全省四级联考中报考各级民族工作部门、民族自治地方和民族乡实行加5分政策。六是争取多举办对口培训班。

(来源:贵州省民宗委)

广东首个少数民族文化 数据库通过专家组验收

1月7日,《南岭瑶族文化资源多媒体数据库》建设项目通过专家组验收。该项目于2014年由广东省文化厅信息中心与乳源瑶族自治县文化部门联合申报并获国家文化部批准,并于2015年正式启动,历时一年时间。项目集合了数据库、资料库、档案库等多项功能,是广东首个少数民族文化数据库。数据库初期收集了超过1万张图片及大批文字资料,最终收录上传《南岭瑶族文化资源多媒体数据库》文字资料达234369万字,照片3043千多张,视频录像23部(总时长达263分钟);瑶族民歌音频33首(总时长221分钟)以及瑶绣作品上百幅。

(来源:广东省民宗委)

成都市金牛区大力推进 嵌入式示范社区创建活动

近年来,成都市金牛区坚持依法管理城市民族事务,以保障各族群众合法权益为核心,以做好少数民族流动人口服务管理为重点,积极开展少数民族流入地流出地工作对接和城市嵌入式社区建设探索实践,努力促进各民族和睦相处、和衷共济、和谐发展。

一是围绕中心,服务大局,科学谋划社区民族工作。二是网格管理,精准服务,深入推进嵌入式示范社区建设。三是加强联系,建立机制,广泛开展流出地流入地工作对接。

(来源:四川省民宗委)

公告

崇左市艺德装饰有限公司(统一社会信用代码:91451402MA5K9CTB0F)于2016年1月14日经股东会决定解散,请有关债权人接到通知书之日起30日内,未接到通知书的自公告之日起45日内,向本公司清算组申报债权。清算组成员:何冬贤、黄东艳;清算组负责人:何冬贤,联系电话:13978182261;联系地址:崇左市江州区丽川路中段北侧中渡新苑B22地块。

崇左市艺德装饰有限公司
2016年1月29日

公示

根据国家新闻出版广电总局《关于开展新闻记者证2015年度核验工作的通知》(新广办发[2015]140号)和广西壮族自治区新闻出版广电局《关于开展2015年度新闻记者证核验工作的通知》(桂新广发[2016]5号)要求,经审核,现对本报持有新闻记者证人员进行公示,名单如下:

黄浩云、黄新荣、蒙树起、蒙燕群、潘朝阳、杨兰桂、陈良胜。

特此接受社会监督。自治区新闻出版广电局举报电话:0771-5516073

广西民族报社
2016.01.29

遗失声明

●下列第二代身份证遗失:
陈正世 452129198806231036
侯强 452129196308100034
李家平 452129196506301013
刘子欣 452129197810010012

许崇高 452129196505161231
陶志娥 452129196506211229
农冬梅 452131198509102723
吴海学 45212919900225021X
王艳芬 452129199203040622
陆吉苗 452129198707211013
黄国力 452129199810072036
黄冠凯 452129199903010037

黄立飞 45212919750423101X
施培晋 45212919600904083X
翟培宏 452622198911082717
林伟标 452129199007270615
陆连香 452129198310051269
●李家平遗失摩托车驾驶证D证,证号:452129196506301013。
●马祯平遗失户口本,户号:624483

●林南遗失记者证(证号:B45006355000009)
●南宁桂园后勤服务中心龙腾门市部遗失营业执照正本(统一社会信用代码:91450107340390463B)。
以上证件、票据遗失,声明作废。